

Muerte Súbita

La muerte súbita es la **aparición repentina e inesperada de una parada cardiaca** en una persona que aparentemente se encuentra sana y en buen estado

Su principal causa es una arritmia cardiaca llamada fibrilación ventricular

¿Qué sucede en el cuerpo cuando aparece?

En primer lugar, la víctima de muerte súbita pierde el pulso y, en pocos segundos, pierde también el conocimiento y la capacidad de respirar

Si no recibe atención inmediata, la consecuencia directa es el fallecimiento al cabo de unos minutos

Las medidas de reanimación cardiopulmonar pueden conseguir en muchos casos que la arritmia desaparezca y el paciente se recupere

En España se producen
40.000 MUERTES SÚBITAS AL AÑO

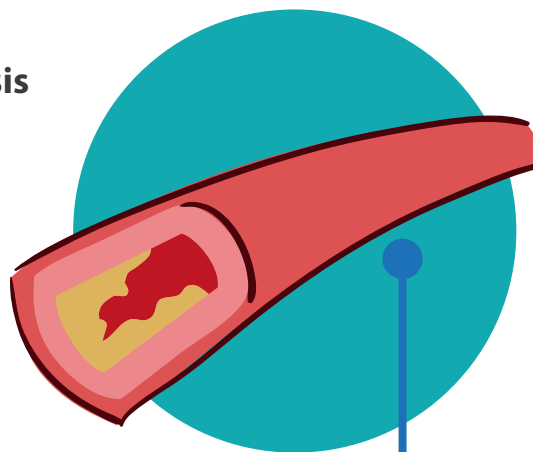
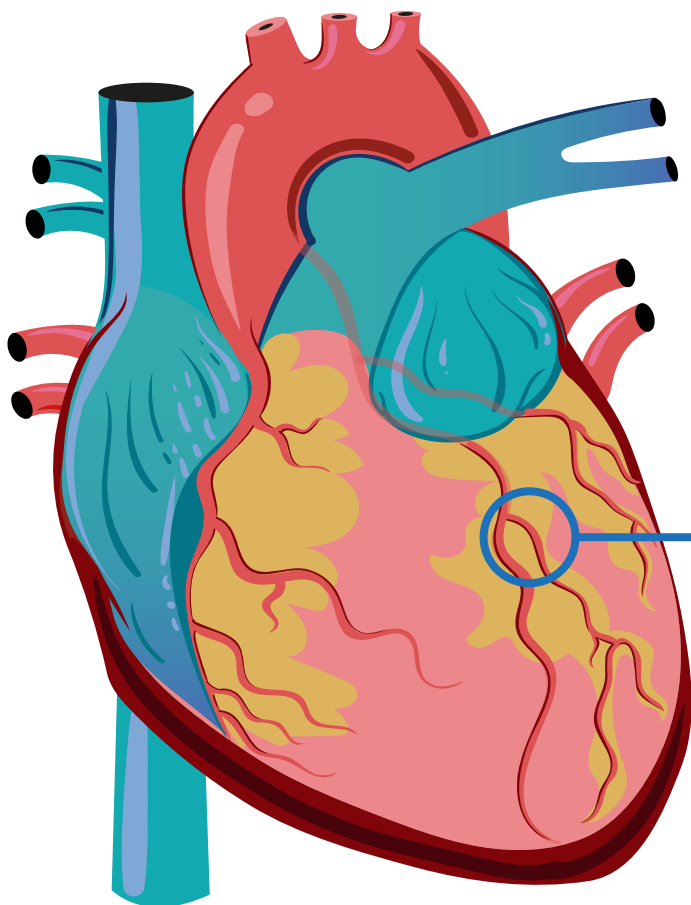


Causas de la Muerte Súbita

DEBEMOS SEPARAR DOS GRUPOS DE EDAD

Mayores de 35-40 años

La causa más frecuente de muerte súbita es la **arteriosclerosis coronaria** y el **infarto de miocardio**



Menores de 35-40 años

Las causas suelen ser hereditarias, es decir, **enfermedades cardiacas genéticas o familiares**, que afectan típicamente a los deportistas, de las que se pueden destacar la miocardiopatía hipertrófica, la miocardiopatía arritmogénica, la miocardiopatía dilatada, el Síndrome de QT largo o el Síndrome de Brugada, entre otras



Cabe destacar que la mayoría de estas enfermedades pueden ser diagnosticadas con la realización de un Electrocardiograma (ECG), por lo que una medida muy eficaz de prevención sería que todo joven deportista se realizara un ECG y que un cardiólogo especializado lo interpretara